



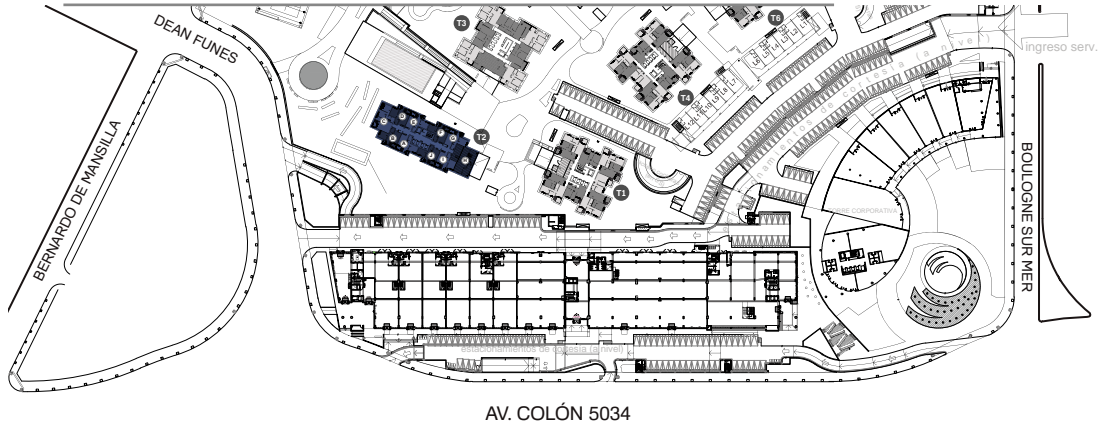
TORRE 2

Departamento G



Tu torre

CARACTERÍSTICAS Y UBICACIÓN EN EL COMPLEJO



El complejo cuenta con 16has que contemplan zonas de uso residencial y comercial y 9has de espacios verdes y recreativos.

El proyecto consta de 17 torres de hasta 25 pisos con departamentos de 1, 2 y 3 dormitorios y unidades en dúplex.

En un 1º y 2º subsuelo se emplazan 3.602 cocheras de uso residencial y comercial.

Sector de amenities con cancha de tenis, gimnasio y 5 piscinas con solarium.

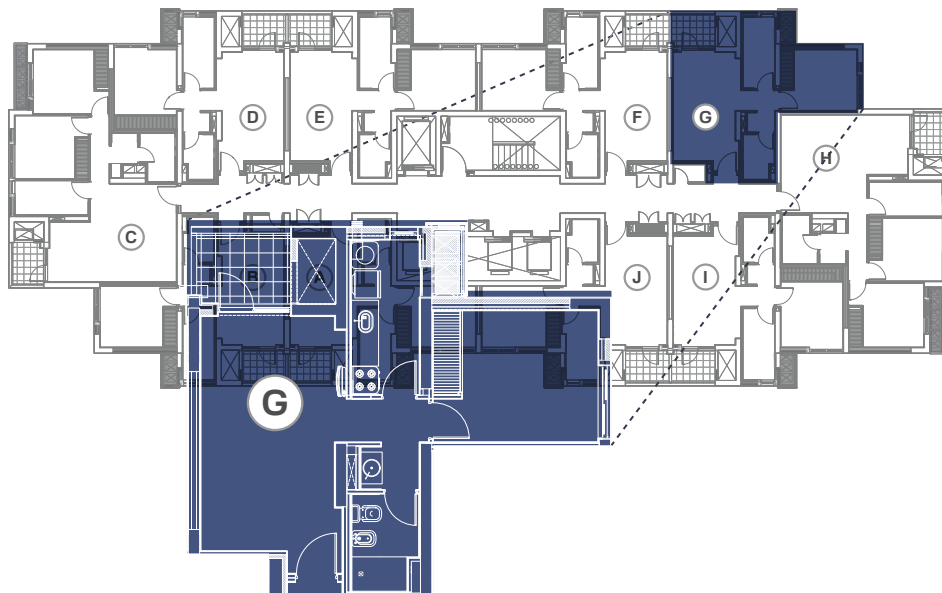
Sector de juegos y paseos peatonales

Ingresos selectivos con seguridad las 24hs y monitoreo permanente con cámaras de seguridad en todo el complejo.



Tu departamento

UBICACIÓN DE MONTANTES Y SISTEMA DE EVACUACIÓN



DEPARTAMENTO: G | PISO: PB al 24°

TIPOLOGÍA: 1 Dormitorio

CARACTERÍSTICAS:

La unidad contempla estar-comedor, cocina separada, baño zonificado y balcón con asador.

Ambientes con excelente condición de ventilación, iluminación y visuales.

Carpintería de aluminio gris con doble vidrio hermético (DVH)

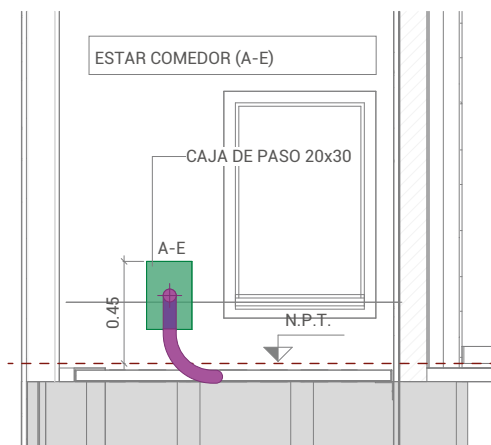
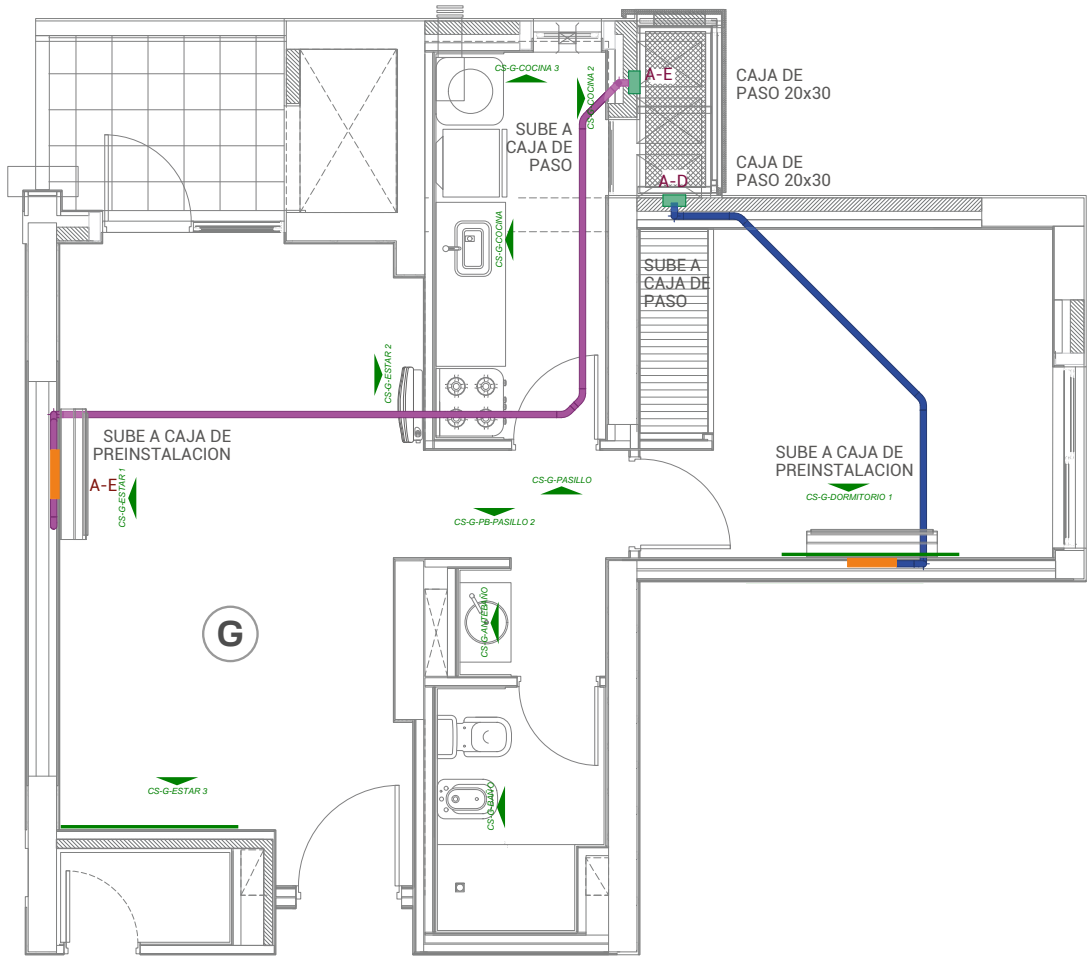
Terminaciones: Pisos de porcelanato y revestimiento cerámico en baño y cocina. Aberturas interiores de madera. Equipamiento sanitario de primera calidad. Mueble bajo mesada con mesada de granito, grifería y bacha de acero inoxidable.



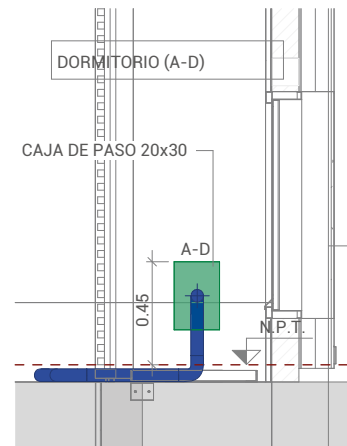
Imagen a modo ilustrativo. El mobiliario no forma parte del departamento.

Su departamento

INSTALACIÓN DE AIRES ACONDICIONADOS



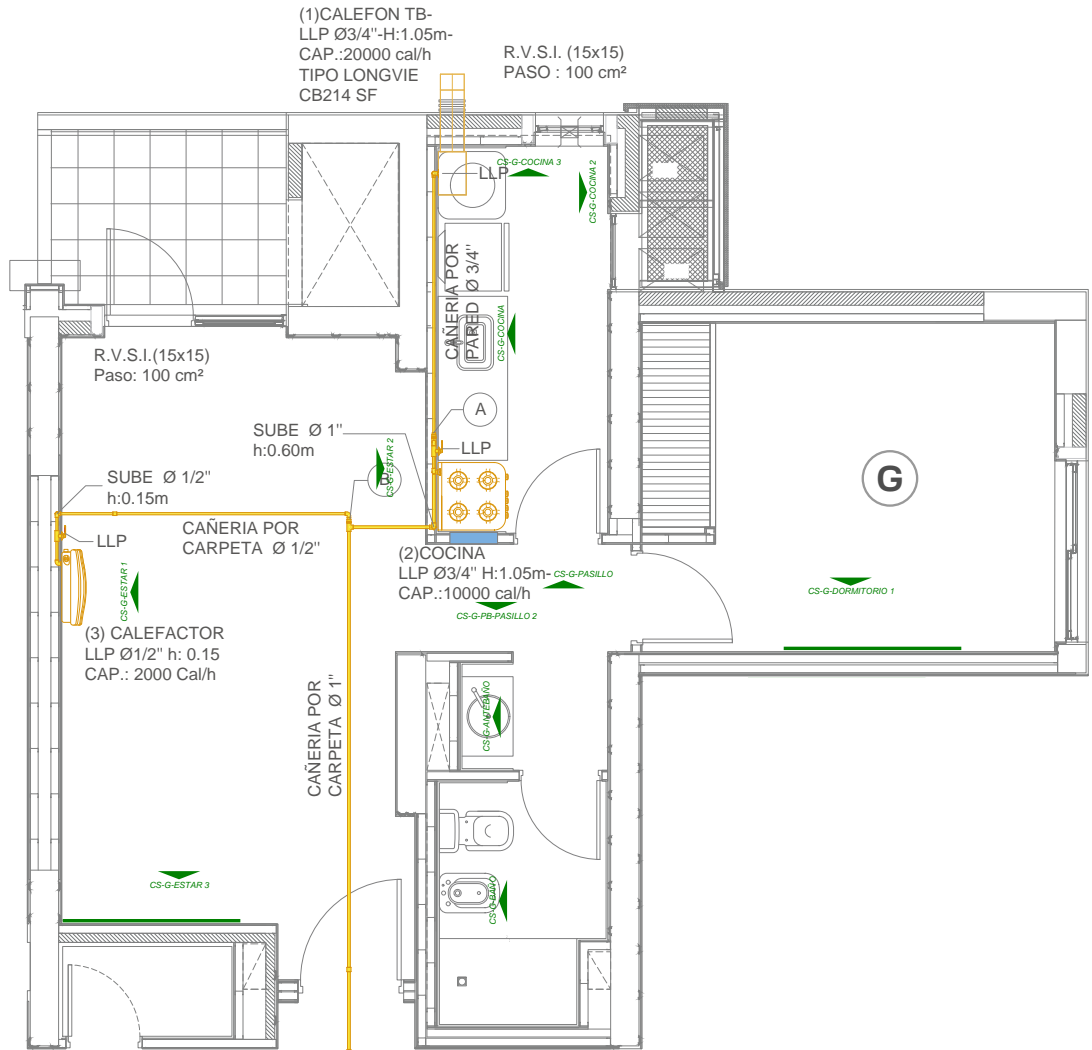
CAJAS DE PASO PARA UNIDADES EXTERIORES DEPARTAMENTOS B / G



DEPARTAMENTO G - PISO PB al 24º - TORRE 2

Su departamento

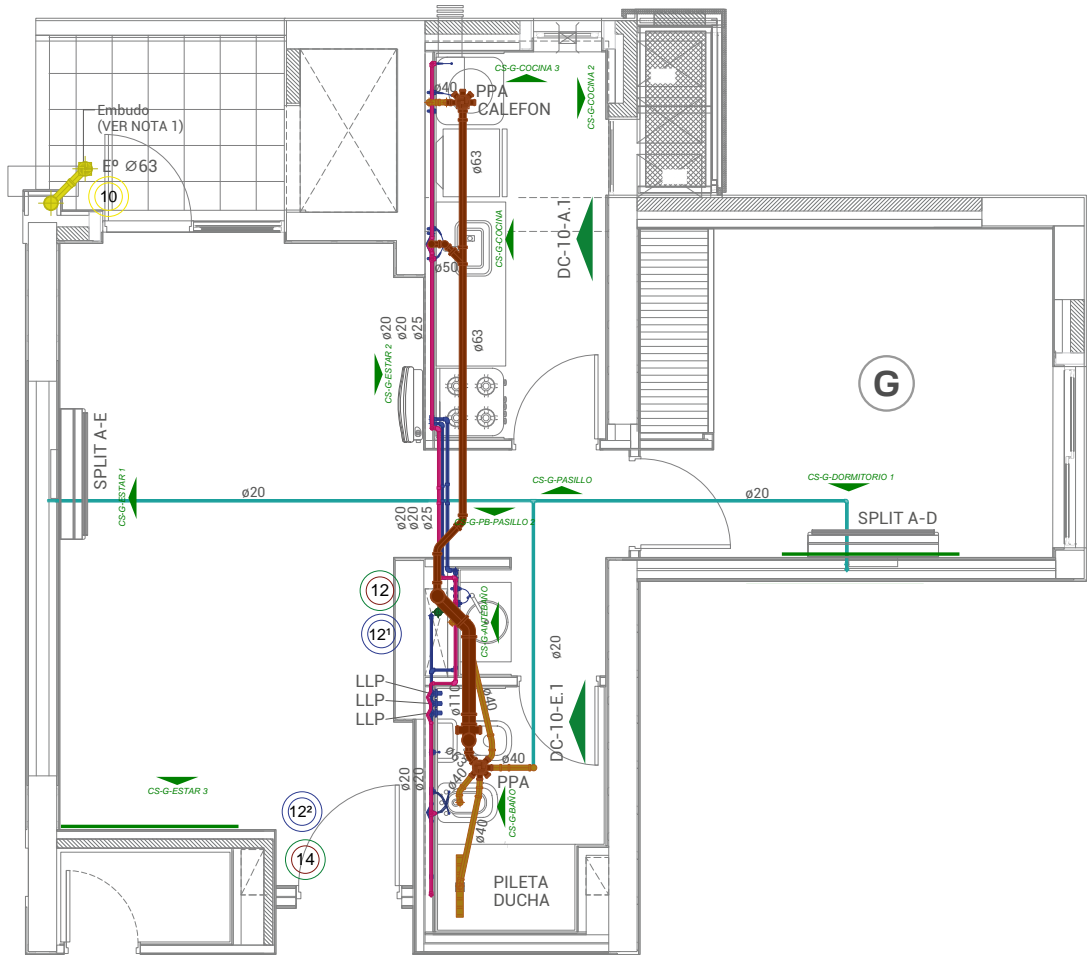
INSTALACIÓN DE GAS



DEPARTAMENTO G - PISO PB al 24º - TORRE 2

Su departamento

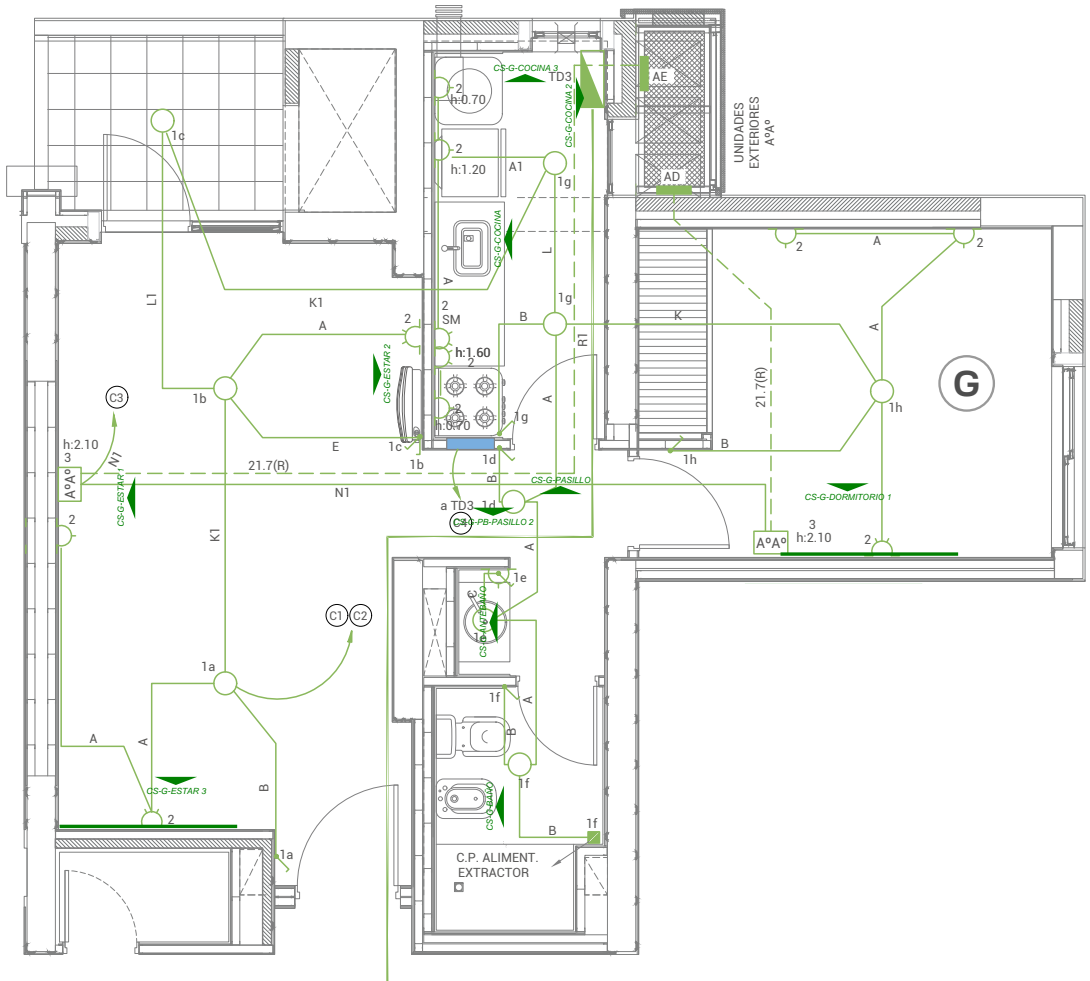
INSTALACIÓN SANITARIA



DEPARTAMENTO G - PISO PB al 24° - TORRE 2

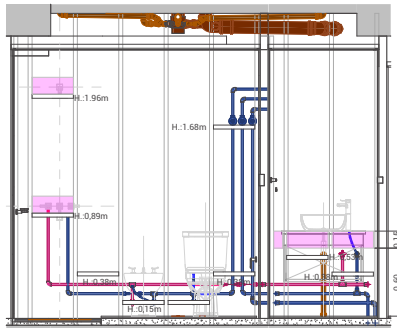
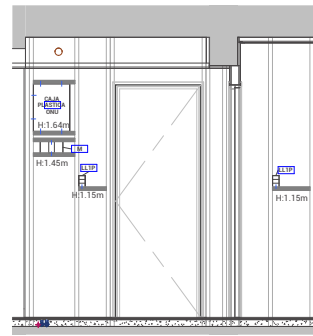
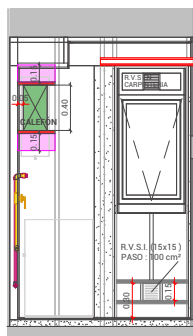
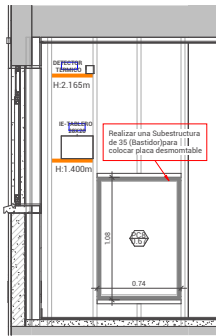
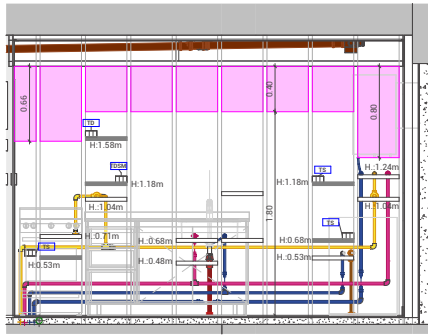
Su departamento

INSTALACIÓN ELÉCTRICA

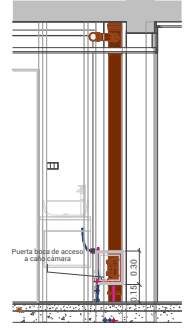
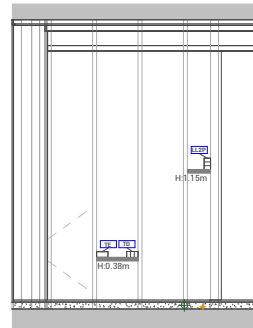
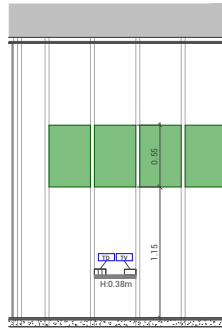
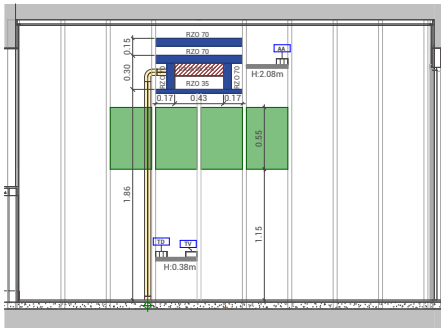
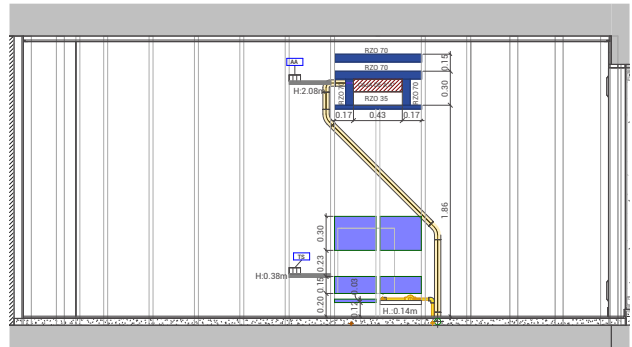


Su departamento

INSTALACIONES EN PARED



CS-G-ANTEBAÑO



Instalaciones en pared